



LE MOINE

PORTES D'INTÉRIEURS

Standard & Sur mesure
Des portes qui vous

Ressemblent



FABRIQUÉ EN
FRANCE



PORTE COULISSANTE - BLOC PORTE - CLAUSTRAS - VERRIÈRE - KIT DÉCO

EXOTIQUE JAUNE - SAPIN DU NORD - HÊTRE - CHÊNE - CHÂTAIGNIER - FRÊNE



LE MOINE

PORTES D'INTÉRIEURS

Innovation

Qualité

Satisfaction

*Notre
savoir-faire*

Implantés en Bretagne et spécialistes depuis 1984 dans la porte de style en bois, nous vous proposons une large gamme de portes classiques et contemporaines pour tous vos intérieurs.

6 essences de bois au choix : chêne, sapin, exotique jaune, châtaignier, hêtre, frêne...

Nos équipes vous proposent des systèmes de poses adaptés à vos besoins que ce soit de l'huissierie traditionnelle, de la pose fin de chantier ou pour un projet de rénovation.

Nos modèles sont également modulables à la demande (hauteur, largeur, épaisseur huissierie).

Afin de s'adapter à votre intérieur, Le Moine vous offre différentes finitions possibles suivant notre nuancier, personnalisables à la demande.

Le Moine, c'est une collection de portes standards mais aussi un savoir-faire sur mesure.

On s'adapte à vos projets d'intérieur, nous réalisons de nombreuses portes, verrières, cloisons vitrées, claustras, ... sur devis !



LE MOINE

PORTES D'INTÉRIEURS



Le Moine, spécialiste depuis plus de 40 ans dans la fabrication de portes d'intérieurs, qu'elles soient **standards** ou **sur mesure**.

En fabriquant ses portes d'intérieurs en bois en Bretagne, Le Moine est fier d'être **membre du Réseau Produit en Bretagne**.



Avertissement : toutes nos photos sont non contractuelles. Les essences et nœuds des portes présentées ne peuvent pas être reproduites à l'identique selon la nature du bois reçu, chaque bois étant unique.

Sommaire	Page
Néolame	4
Graphik	8
Néo Style	12
Néo Classique	28
Classique	34
Open	40
Sur Mesure	48
Coulissante	52
Verrière	58
Claustra - Kit Déco	62
Finitions	66
Accessoires	67
Systèmes de pose	72
Invisibois	76
Informations produits	78
Fiches Techniques	81

Options de la Gamme

M 86

Chêne
Authentik
Finition verni naturel

Disponible en **porte seule**
coulissante ou
en bloc porte

Côtes standard
exclusivement

2040x 730/830/930

Épaisseur porte 40 mm

Défonçage rainure
2 mm de profondeur

Sur tous nos blocs portes,
huisserie 100% massif
Peinte sur demande



Pose fin de chantier, ferrage rive droite et
pose traditionnelle pour vos cloisons de
72 cm au même prix !



Gamme

Néolame

Gamme 100% chêne

La pureté et le naturel

pour votre intérieur !

Cette gamme est disponible en mesures standards
Chêne naturel et portes à peindre avec RAL au choix

Chêne

Authentik

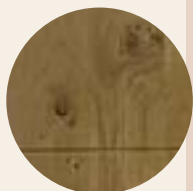
Finition verni naturel



Nature

5

Options de la gamme



Authentik



Lisse



Nuancier

Cette gamme est disponible
dans ces 2 qualités de nœuds.
- Fil vertical
- Finition : incolore, blanchie
ardoise, amande ou peinte.

Notre essence

CHÊNE

M 85

Chêne

Authentik

Finition verni naturel





M 80

Chêne
Authentik
Finition verni naturel
Huisserie RAL 9005



M 86

Finition peint gris
chaud RAL 7034



M 84

Chêne
Lisse
Finition verni naturel



M 85

Finition peint blanc
RAL 9016



M 81

Chêne
Finition verni naturel
Huisserie RAL 9005



M 83

Chêne
Authentik
Finition verni naturel

Options de la Gamme



ADAPTABLE
COULISSANT
APPLIQUE ET
GALANDAGE



CHAMBRANLE
CONTRE CHAMBRANLE.
POSE FIN DE CHANTIER
ET RÉNOVATION



CHARNIÈRES
INVISIBLES
EN OPTION



HUISSERIE
INVISIBOIS®



SECTIONS HUISSERIES
72, 88 ET AUTRES
SUR DEMANDE



Pose fin de chantier, ferrage rive droite ou recouvrement et pose traditionnelle pour vos cloisons de 72 cm au même prix !



Gamme

Graphik

La simplicité pour
une décoration naturelle
et moderne

Cette gamme est disponible **en standard et sur mesure**



Exotique jaune

Finition peint noir RAL 9005
inserts bois chêne incolore
sur chaque face
Charnières invisibles
Huisserie Invisibois

Crash

9

Nos inserts bois au choix



CHÊNE
INCOLORE



CHÊNE
BLANCHI



FRÊNE
INCOLORE



HÊTRE
INCOLORE



CHÊNE
ARDOISE



CHÊNE
ACAJOU

Nos âmes

ALVÉOLAIRE
PLEINE
ISOLANTE

** portes vendues prépeintes
ou peintes suivant un RAL aux
choix
sur demande*



Nos inserts sont posés sur les
2 faces de votre porte.



Toutes les portes du catalogue sont disponibles en portes coulissantes et en bloc portes.

M 43

**Porte à la
Française**

Âme pleine

Graphik

10



Nos Options

- Portes Gravées : disponibles en **alvéolaire, âme pleine et isolante.**

(Portes vendues sans rainure grisée
finition peinture RAL en option)

- Portes inserts bois : **Inserts bois massif 2 faces** disponibles sur âme pleine.



LM 41

Finition peint blanc
RAL 9010



LM 42

Finition peint blanc
RAL 9010



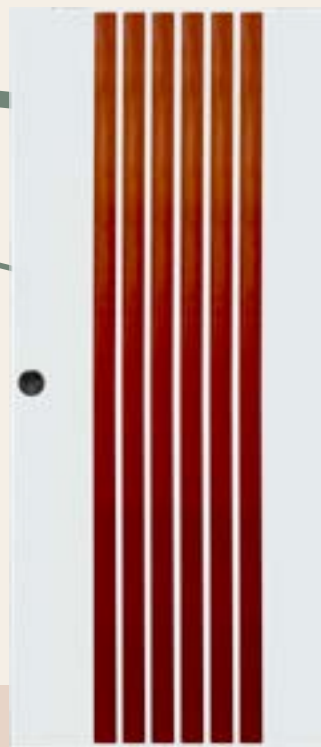
LM 44

Finition peint blanc RAL 9010
inserts bois chêne incolore



LM 45

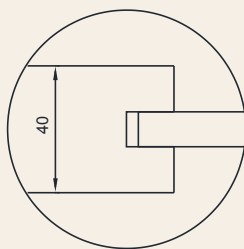
Finition peint gris
3 inserts chêne naturel chaque face
Portes coulissantes



LM 46

Finition peint blanc RAL 9010
inserts bois acajou
Portes coulissantes

Options de la Gamme



ESSENCES
SELON NOTRE
CATALOGUE



CHAMBRANLE
CONTRE CHAMBRANLE.
POSE FIN DE CHANTIER
ET RÉNOVATION



ADAPTABLE
COULISSANT
APPLIQUE ET
GALANDAGE



VITRAGES
EN OPTION



CHARNIÈRES
INVISIBLES
EN OPTION



SERRURE
MAGNÉTIQUE
RIVE DROITE OU
RECOUVREMENT



SECTIONS HUISSERIES
72, 88 ET AUTRES
SUR DEMANDE



HUISSERIE
INVISIBOIS®



Pose fin de chantier, ferrage rive droite ou
recouvrement et pose traditionnelle pour
vos cloisons de 72 cm au même prix !



Gamme

Néo style

La touche
déco et tendance
pour votre intérieur !

Gamme disponible **en standard et sur mesure**

Chêne

Finition verni naturel
avec inserts bois
chêne acajou &
chêne ardoise



New Style

13

Nos Coloris

Incolore	Peint blanc RAL 9010
Blanchi	Peint noir RAL 9005
Amande	Peint gris RAL 7016
Ardoise	Autre nuance sur commande

* à vernir ou à peindre selon modèle

Nos essences

EXOTIQUE JAUNE*
SAPIN DU NORD
HÊTRE*
CHÊNE
FRÊNE
CHÂTAIGNIER



Tous les modèles sont disponibles
dans toutes nos essences de bois.

M 38 3CX

Chêne

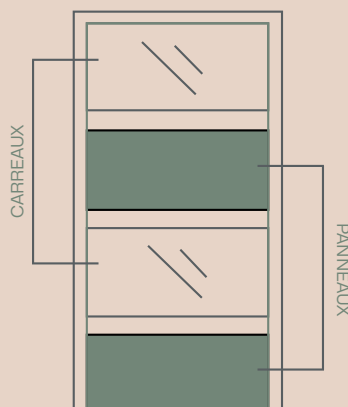
Finition vernis incolore
Vitrage clair

New Style

14



Tous les modèles
sont disponibles dans
toutes nos essences
de bois.



COMPOSEZ
VOUS-MÊME
VOTRE PORTE
EN MIXANT
PANNEAUX ET
CARREAUX



 39 3PX

Hêtre
Finition vernis naturel
Vitrage satiné



 71 3PX

Frêne
Finition verni naturel



 38 5CX

Chêne
Finition verni naturel
Vitrage satiné



 39 5PX

Chêne
Finition verni naturel



 70 3CX

Exotique jaune
Finition verni naturel
Vitrage satiné

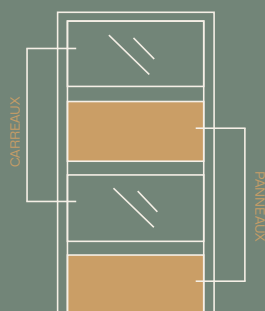
 10 5CX

Frêne

Finition verni naturel

Vitrage satiné

Bâton de maréchal avec
serrure à rouleau



COMPOSEZ VOUS-MÊME
VOTRE PORTE
EN MIXANT
PANNEAUX ET CARREAUX



Tous les modèles sont disponibles dans toutes nos essences de bois.



 10 4PX

Chêne
Finition verni naturel



 10 3CX

Chêne
Finition verni naturel
Vitrage satiné



 10 4CX

Exotique jaune
Finition verni naturel
Vitrage satiné



 10 3PX

Exotique jaune
Finition verni naturel

M 32

Frêne

Finition verni naturel
Inserts bois chêne
ardoise

Nia Style

18



Tous les modèles sont disponibles dans toutes nos essences de bois.
Mixage des inserts possible.

**Inserts
bois**
disponibles
sur LM 32



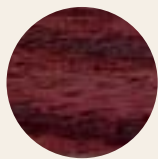
**CHÊNE
BLANCHI**



**CHÊNE
ARDOISE**



FRÊNE



**CHÊNE
ACAJOU**

Méplats*
aluminium
disponibles
sur LM 31



BLANC



NOIR



ALU

*Méplats collés
en sur-épaisseur.



LM 32

Chêne
Finition verni naturel
Inserts chêne ardoise



LM 32

Châtaigner
Finition verni naturel
Inserts chêne ardoise



LM 31

Exotique jaune
Finition verni naturel
Méplats Alu



LM 31

Hêtre
Finition verni naturel
Méplats blancs

M 30 GV

Exotique jaune

Finition peint blanc RAL 9010
Vitrage design V10



**Nos
Coloris**

Incolore	Blanchi	Amande	Ardoise
Peint blanc RAL 9010	Peint noir RAL 9005	Peint gris RAL 7016	Autre nuance sur commande

Toutes nos portes sont proposées en peinture suivant le nuancier et sur commande.



Lame à l'Américaine
Finition verni naturel



Exotique jaune
Finition peint gris
RAL 7042



Méplats



Exotique jaune
Finition verni naturel
avec méplats alu
Vitrage opale 33/2m



Châtaigner
Finition verni naturel



M 30 GV

Exotique jaune
Finition peint noir RAL 9005
Vitrage design V12

Choisissez
votre
vitrage

Disponible pour tous nos modèles avec vitrage sur demande.



V 01



V 02



V 03



V 04



V 05



V 06



V 07



V 08



V 09



V 10



V 11



V 12



V 15



V 17



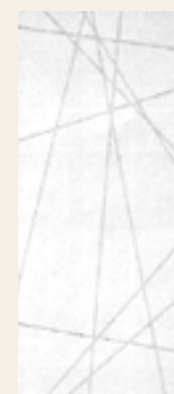
V 18



V 20



V 21



V 22



V 23

*Vitrage sablé sur une face et lisse sur l'autre face. La face sablée est côté tirant.
Tous nos vitrages sont posés sous parecloses affleurantes.*



73 3PX

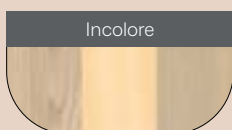
Châtaigner
Finition verni naturel





Toutes nos portes
sont proposées
à peindre suivant
le nuancier et sur
commande.

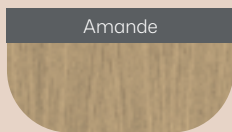
Nos Coloris



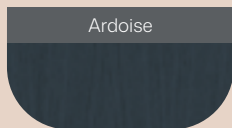
Incolore



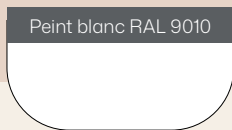
Blanchi



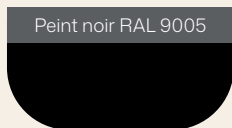
Amande



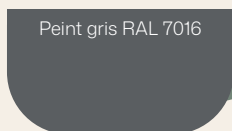
Ardoise



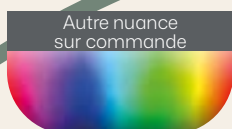
Peint blanc RAL 9010



Peint noir RAL 9005



Peint gris RAL 7016



Autre nuance
sur commande



60

Chêne
Finition verni naturel
Vitrage sablé



61

Frêne
Finition verni naturel
Vitrage satiné



39 3PX

Frêne
Finition verni naturel
Vitrage satiné



63

Chêne
Finition verni naturel
Inserts vitrage laqué



36

Hêtre
Finition verni naturel
Vitrage opale 33/2



72 2PN

Hêtre
Finition verni naturel

New Style

25

Mixer

selon vos envies

New Style

26



 **ATELIER 3CX**
Porte atelier
Finition ardoise
Vitrage satiné
Rail industriel

M ATELIER 4CX
Porte atelier
Finition peint gris RAL 7001
Panneau RAL 9010
Vitrage opale 33/2

*Soubassement standard 1070 mm
autre taille sur demande



M ATELIER 2CX
Chêne
Finition verni naturel
Vitrage clair



*Soubassement spécial

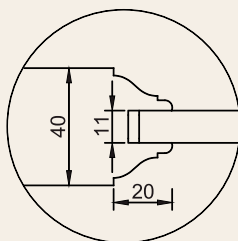
M ATELIER GV
Exotique jaune
Finition peint blanc
Vitrage clair



*Soubassement spécial

M ATELIER CRÉATION
Personnalisable
fourni avec petit bois
collé en fourniture
Kit 4 longueurs de
2200 x 30 x 10 mm

Options de la Gamme



ESSENCES
SELON NOTRE
CATALOGUE



CHAMBRANLE
CONTRE CHAMBRANLE.
POSE FIN DE CHANTIER
ET RÉNOVATION



ADAPTABLE
COULISSANT
APPLIQUE ET
GALANDAGE



VITRAGES
EN OPTION



CHARNIÈRES
INVISIBLES
EN OPTION



SERRURE
MAGNÉTIQUE
RIVE DROITE OU
RECOUVREMENT



SECTIONS HUISSERIES
72, 88 ET AUTRES
SUR DEMANDE



HUISSERIE
INVISIBOIS®



Pose fin de chantier, ferrage rive droite ou
recouvrement et pose traditionnelle pour
vos cloisons de 72 cm au même prix !



Gamme

Néo Classique

L'authenticité de votre porte
avec une touche de modernité
grâce à son panneau plat

Gamme disponible **en standard et sur mesure**

M 3 3PX

Chêne à nœuds

Finition verni naturel



Nœuds Classique

29

Nos Coloris



* à vernir ou à peindre selon modèle

Nos essences

EXOTIQUE JAUNE*
SAPIN DU NORD
HÊTRE*
CHÊNE
CHÊNE À NŒUDS
FRÊNE
CHÂTAIGNIER



Tous les modèles sont disponibles dans toutes nos essences de bois.

LM 8 3PX

Hêtre

Finition peint noir
RAL 9005

Mixer

selon vos envies



Tous les modèles sont disponibles dans toutes nos essences de bois.

Les fils des panneaux sont à la verticale hormis sur les panneaux intermédiaires des LM3 et LM8, ainsi que du panneau bas de la LM1 et LM2.



8 3PX

Hêtre

Finition verni naturel



13 2PX

Exotique jaune

Finition verni naturel



3 5PX

Exotique jaune

Finition verni naturel



12 6CX

Châtaigner

Finition verni naturel

Disponible en 1/2/4/6 CX



M 9 4PX

Chêne

Finition verni naturel



Les modèles sont disponibles dans toutes nos essences de bois et finitions en version porte et bloc porte.

M 9 2PX

Chêne à nœuds
Finition verni naturel



M 3 3PX

Chêne à nœuds
Finition verni naturel



M 1 2CX

Chêne
Finition verni naturel
Vitrage clair



M 4 2PX

Frêne
Finition verni naturel



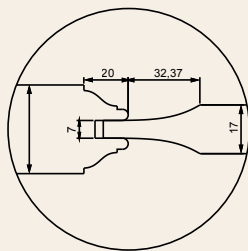
M 11 4PX

Exotique jaune
Finition peint blanc 9010
disponible en 4 CX

Néa Classique

33

Options de la Gamme



ESSENCES
SELON NOTRE
CATALOGUE



CHAMBRANLE
CONTRE CHAMBRANLE.
POSE FIN DE CHANTIER
ET RÉNOVATION



ADAPTABLE
COULISSANT
APPLIQUE ET
GALANDAGE



VITRAGES
EN OPTION



CHARNIÈRES
INVISIBLES
EN OPTION



SERRURE
MAGNÉTIQUE
RIVE DROITE OU
RECOUVREMENT



SECTIONS HUISSERIES
72, 88 ET AUTRES
SUR DEMANDE



HUISSERIE
INVISIBOIS®



Pose fin de chantier, ferrage rive droite ou
recouvrement et pose traditionnelle pour
vos cloisons de 72 cm au même prix !



34

Classique

Gamme

Classique

Une décoration **authentique
et traditionnelle**

apportée par les moulures et les doucines

Gamme disponible **en standard**





 7 6CX

Exotique jaune
Finition verni naturel
disponible en 1/2/4/6 CX
Vitrage satiné

Nos Coloris



* à vernir ou à peindre selon modèle

Nos essences

EXOTIQUE JAUNE*
SAPIN DU NORD
HÊTRE*
CHÊNE
FRÊNE
CHÂTAIGNIER



Les modèles sont disponibles
dans toutes nos essences de bois.



3 3PX

Hêtre

Finition peint noir
RAL 9005





M 11 2CX

Chêne
Finition verni naturel
Vitrage satiné

Classique

37



M 7 6CX

Exotique jaune
Finition verni naturel
disponible en 1/2/4/6 CX



M 6 GV

Exotique jaune
Finition verni naturel
disponible en 1/2/4/6 CX

M 9 4PX

**Sapin
du nord**

Finition verni naturel



M 2 8CX

Exotique jaune

Finition verni naturel

Vitrage satiné

disponible en 1/2/4/6 CX



M 3 3PX

Frêne

Finition verni naturel



M 1 8CX

Chêne

Finition verni naturel
Vitrage satiné
disponible en
1/2/4/6/8
10/12/18 CX



M 9 2PX

Exotique jaune

Finition verni naturel



M 12 6CX

Exotique jaune

Finition verni naturel
Vitrage satiné
disponible en 1/2/4/6 CX

Options de la Gamme



ADAPTABLE
COULISSANT
APPLIQUE ET
GALANDAGE



CHAMBRANLE
CONTRE CHAMBRANLE.
POSE FIN DE CHANTIER
ET RÉNOVATION



CHARNIÈRES
INVISIBLES
EN OPTION



VITRAGES
EN OPTION



SECTIONS HUISSERIES
72, 88 ET AUTRES
SUR DEMANDE



SERRURE
MAGNÉTIQUE
RIVE DROITE OU
RECOUVREMENT



PORTE COMPOSÉE D'UNE
ÂME PLEINE, REVÊTEMENT
MÉDIAN, FILM INTISSÉ ET
PLACAGE BOIS 6/10^{ÈME}



HUISSERIE
INVISIBOIS®



Pose fin de chantier, ferrage rive droite ou
recouvrement et pose traditionnelle pour
vos cloisons de 72 cm au même prix !



Gamme

Open

Une gamme
sobre et moderne

pour un intérieur chic

Gamme disponible **en standard**



M 51 A

Chêne

Finition verni naturel
Vitrage laqué noir mat
vertical
Porte âme pleine
Plaquage chêne fil
vertical

Open

41

Nos Coloris



Notre essence

CHÊNE

* à vernir ou à peindre selon modèle



Les modèles présentés avec inserts vitrés sont disponibles en ouvrant ferrage rive droite et en coulissant.

Open

42

M 50 L

Chêne

Finition verni naturel

Porte âme pleine plaquage chêne fil horizontal

Open
Lisse

Le bois en toute simplicité



Les modèles présentés avec insert vitré sont disponibles en ouvrant ferrage rive droite et en coulissant.

Choisissez l'**orientation** du fil



FIL VERTICAL



FIL HORIZONTAL



Possibilité choix
de couleur sur
huisserie, sur
demande.



 51 L

Chêne

Finition verni naturel
Fil vertical



 51 L

Chêne

Finition verni naturel
Insert vitrage laqué noir

**Inserts vitrés
laqués
disponibles**

*Les vitrages gravés
sont uniquement
disponibles dans les
trois coloris ci-contre.
Inserts possibles sur
1 ou 2 faces.



TETRA



ESCADA



EOLE

**Couleurs
vitrages
disponibles**



BLANC
RAL 9010



NOIR
RAL 9005



GRIS
RAL 7016

Open **Authentik**



Les modèles présentés avec insert vitré sont disponibles en ouvrant ferrage rive droite et en coulissant.

 51 A

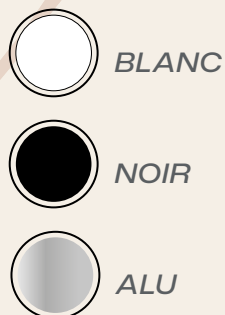
Chêne

Finition verni naturel

Inserts aluminium noir



Inserts aluminium disponibles



Inserts vitrés laqués disponibles

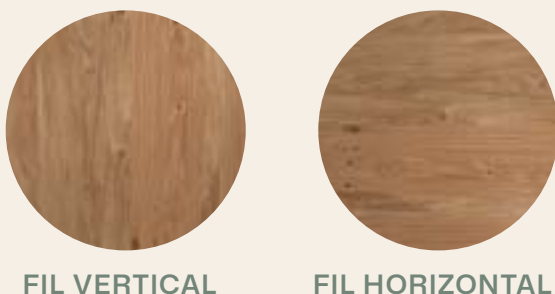


*Les vitrages gravés sont uniquement disponibles dans les trois coloris ci-dessous. Inserts possibles en 1 ou 2 faces.

Couleurs vitrages disponibles



Choisissez l'**orientation** du fil



Chaque bois est **différent**

(couleur, nœud ...).

Chaque placage rend votre porte **unique**

Les photos sont non contractuelles et ne peuvent être reproduites à l'identique.



LM 51 A



LM 51 A



LM 51 A

Choisissez l'**orientation** du vitrage & possibilité de **vitrage sur les 2 faces**

Open **Rustik**




Les modèles présentés avec insert vitré sont disponibles en ouvrant ferrage rive droite et en coulissant.
Âme pleine + parement 3 mm médium + film intissé + placage bois 6/10^{ème}.

Open

46

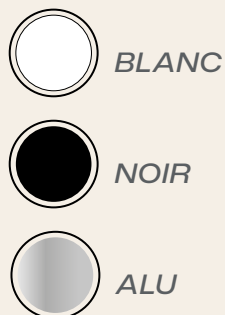


 51 R

Chêne

Finition verni naturel
Porte âme pleine / replaquage chêne
fil horizontal

Inserts aluminium disponibles



Inserts vitrés laqués disponibles

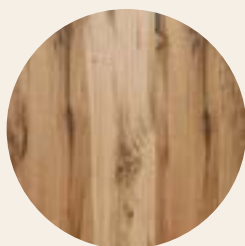


*Les vitrages gravés sont uniquement disponibles dans les trois coloris ci-dessous. Inserts possibles sur 1 ou 2 faces.

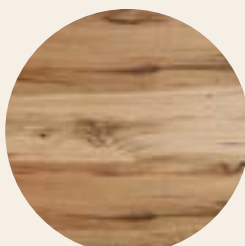
Couleurs vitrages disponibles



Choisissez l'**orientation** du fil



FIL VERTICAL



FIL HORIZONTAL



Chaque bois est **différent**

(couleur, nœud ...).

Chaque placage rend votre porte **unique**

Les photos sont non contractuelles et ne peuvent être reproduites à l'identique.



51 R



50 R



51 R

Choisissez l'**orientation** du vitrage & possibilité de **vitrage sur les 2 faces**

Options de la Gamme



ESSENCES
SELON NOTRE
CATALOGUE



CHAMBRANLE
CONTRE CHAMBRANLE.
POSE FIN DE CHANTIER
ET RÉNOVATION



ADAPTABLE
COULISSANT
APPLIQUE ET
GALANDAGE



VITRAGES
EN OPTION



CHARNIÈRES
INVISIBLES
EN OPTION



SERRURE
MAGNÉTIQUE
RIVE DROITE OU
RECOUVREMENT



SECTIONS HUISSERIES
72, 88 ET AUTRES
SUR DEMANDE



HUISSERIE
INVISIBOIS®



Pose fin de chantier, ferrage rive droite ou recouvrement et pose traditionnelle pour vos cloisons de 72 cm au même prix !



Gamme

Sur Mesure

**Nous composons avec vous
pour une réalisation sur mesure**

pour un nouvel intérieur

*Gammes concernées : Néoclassique,
Néo style, Graphik.



M

**Modèle
présenté
sur mesure :**

Porte seule
modèle LM30 GV
+ inserts alu noir +
impost GV
Châssis fixe latéral
avec impost GV

Sur Mesure

49

**Nos
Coloris**



* à vernir ou à peindre selon modèle

Nos essences

EXOTIQUE JAUNE*
SAPIN DU NORD
HÊTRE*
CHÊNE
FRÊNE
CHÂTAIGNIER

On
s'adapte à vos
envies

M 1 12CX

**Modèle
présenté
sur mesure :
Exotique
jaune**
Finition peint noir
sur mesure

Sur Mesure

50





 3 3PX

Chêne
Finition verni naturel
toute hauteur
jusqu'à 2500 mm



 3 3PX

PAN COUPÉ
Exotique jaune
Finition verni naturel



 3 3PX

PLEIN CINTRE
Châtaigner
Finition verni naturel



Tous nos modèles bois de la gamme Néo style et Néoclassique sont réalisés sur mesure : dimensions, pan coupé, plein cintre, porte avec meneau, séparation de pièces, avec imposte ...
N'hésitez pas à nous consulter.



Porte avec meneau central
Exotique jaune
Finition verni naturel, Vitrage opale
Adaptable sur rail en applique ou dans châssis à galandage

Options de la Gamme



ESSENCES
SELON NOTRE
CATALOGUE



ADAPTABLE
COULISSANT
APPLIQUE ET
GALANDAGE



VITRAGES
EN OPTION

“ Tous nos modèles de portes s'adaptent
à tous nos systèmes coulissants. ”



Gamme

Portes Coulissantes

Gamme disponible **en standard et sur mesure**



Rail Visitop
Aluminium

Qualisante

53

Nos Coloris



Nos essences

EXOTIQUE JAUNE*
SAPIN DU NORD
HÊTRE*
CHÊNE
FRÊNE
CHÂTAIGNIER

** à vernir ou à peindre selon modèle*

Systeme **EN APPLIQUE**

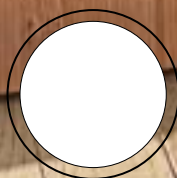
Qualizzante

54

 51 A

Rail Visitop
Aluminium

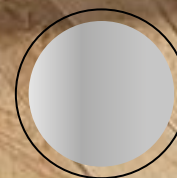
Rail Visitop



BLANC



NOIR



ALU



**Quel que soit
votre système
en applique,
nous modulons
rail, bandeau, poteau d'arrêt
pour gâche...**

 10 4CX

Exotique jaune
Finition peint blanc RAL 9010
Vitrage Satiné
Rail en applique



Porte Atelier 3CX
Finition noir mat RAL 9005
Rail industriel aspect vieilli
Vitrage satiné



Systeme **À GALANDAGE**



38 3CX

Chêne

Finition verni naturel

Vitrage Satiné



Nous pouvons apporter la même finition que votre porte, prix sur demande, pour les marques Scigno et Edac.

Épaisseur maximale de la porte
40 mm

Pareclores non débordantes

Qualisante

57

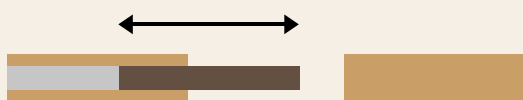


Nous pouvons reproduire les kits de finition d'habillage des marques Scigno et Edac pour garder la même finition que vos portes et habillage de mur.

Systèmes **DE POSE À GALANDAGE**



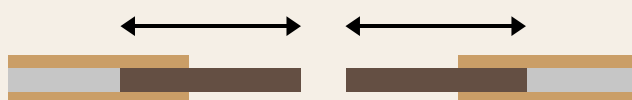
1 vantaill ouvrant à droite côté pareclores



1 vantaill ouvrant à gauche côté pareclores



2 vantaux télescopique ouvrant à droite ou à gauche



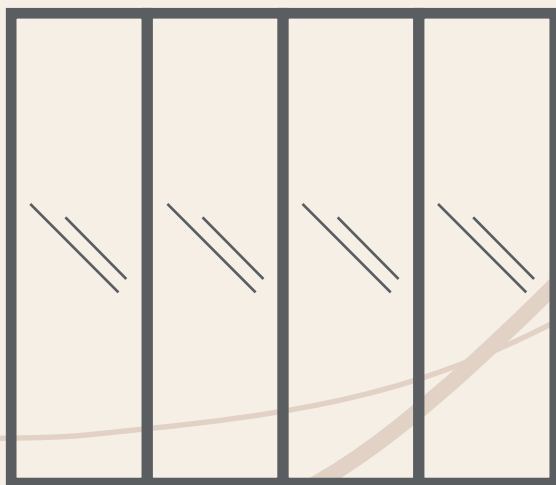
2 vantaux refoulement opposés

Options de la Gamme

Choisissez
**le nombre de carreaux,
la hauteur et la largeur du châssis**

GRAND JOUR
2 CX / 3 CX / 4 CX / 5 CX / 6 CX
POSSIBLES

**Nous réalisons nos verrières avec des soubassements
pleins sur demande.*



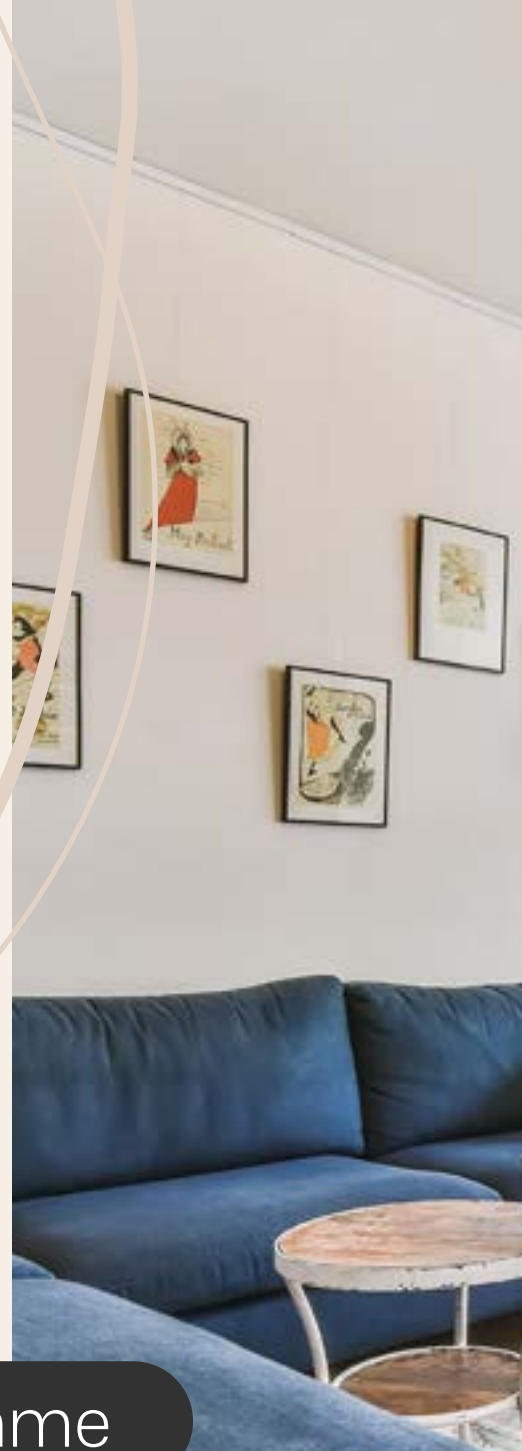
Verrière

58

Gamme

Verrière et châssis fixes

Gamme disponible **en standard et sur mesure**





Verrière Chêne

Finition verni naturel
Verrière châssis fixe
Vitrage clair
Soubassement plein



Nos Coloris



Nos essences

EXOTIQUE JAUNE*
SAPIN DU NORD
HÊTRE*
CHÊNE
FRÊNE
CHÂTAIGNIER

* à vernir ou à peindre selon modèle



VERRIÈRE
PROFIL 13CX
Hêtre
Peint RAL 1019





VERRIÈRE SUR MESURE 3CX
Vitrage mixte : clair et satiné

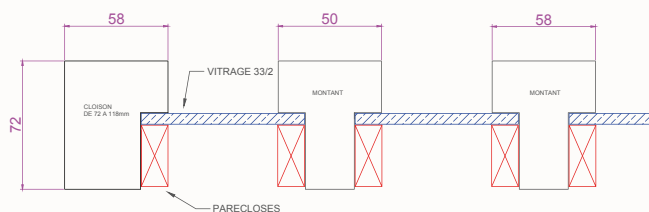
Les Profils

Créez votre **verrière** selon vos envies

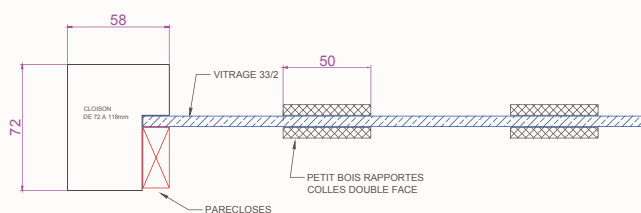
Nos verrières standards sont vendues avec des répartitions verticales

Châssis fixe

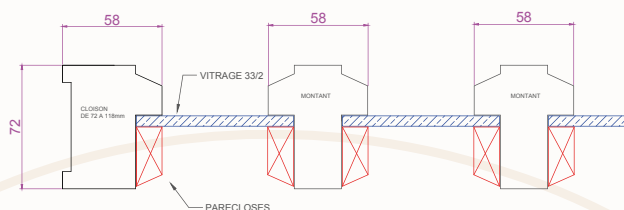
Profil 1 carré
montants intermédiaires
assemblés en tenons /
mortaises



Profil 2 carré
montants intermédiaires
rapportés / collés

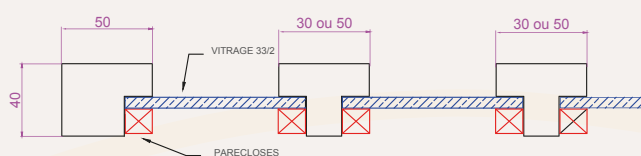


Profil 3 doucines
montants intermédiaires
assemblés en tenons /
mortaises



Verrière bois

Profil 4 verrière
section 50 x 40 mm
petit bois de 30 ou 50 mm



**Retrouver des volumes,
créer de la clarté !**

Les murs s'ouvrent et s'intègrent au décor...

Ce mur décoratif en bois laisse passer la lumière grâce aux espaces entre les lames. Il se fixe de plusieurs façons : avec des fixations disposées soit en haut, soit en bas, laissant ainsi un espace, ou vissé en pleine surface (remplit tout l'espace disponible).

Reflète le caractère de votre intérieur, vernis incolore ou peinture.

*Dimension standard, largeur 70 cm.
Possibilité d'assembler les verrières.*





Claustra

Chêne

Finition verni naturel

Finition lames inclinées

Nos claustras sont réalisés avec des lames 100% massif 40x20 et traverses 50x20. Différentes hauteurs et largeurs disponibles. Orientation des montants droits ou inclinés.



Les types de lames



Lames droites



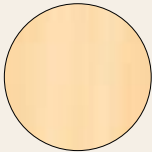
Lames inclinées

Claustra

Nos Essences Claustra



Chêne

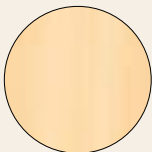


Exo Jaune

Nos Essences Kit Déco



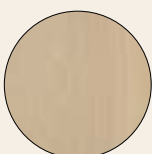
Chêne



Exo Jaune



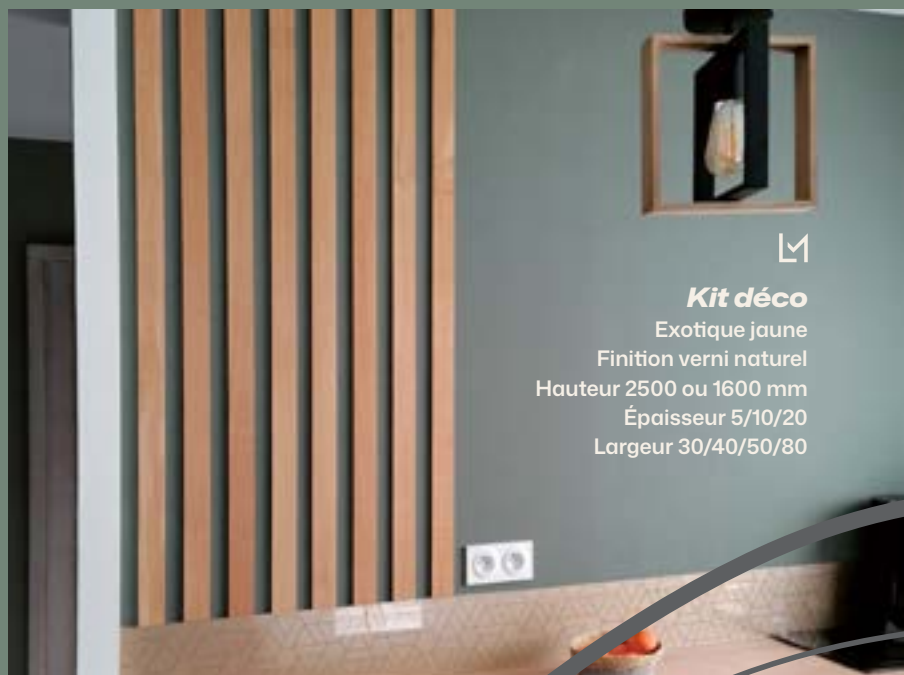
Châtaigner



Hêtre



Kit Déco



Kit déco

Exotique jaune
Finition verni naturel
Hauteur 2500 ou 1600 mm
Épaisseur 5/10/20
Largeur 30/40/50/80



Claustra
Sur mesure
Chêne

Photo réalisée dans le showroom de



Casser les lignes, être chez soi !

Entre inspiration et créativité, offrez à vos murs et plafonds une nouvelle déco !

Le Kit Déco ne nécessite pas de travaux particuliers pour l'installation. Il suffit simplement de coller les lames sur la surface murale.

Naturel & Couleur : verni naturel et peinture subliment la lumière et marquent les contrastes. Recoupe possible : deux dimensions disponibles avec ruban double face fourni.

Kit composé de 5 lames, finition vernie ou peinte, un double face posé d'usine et d'un écarteur.

Les Finitions

les essences & les couleurs

Nos Coloris



Nos Essences



* Ces 2 essences
sont déclinées en
à peindre.

Les Accessoires

les vitrages & les inserts

Nos Types de Vitrages



Opale 33/2



Satiné 4 mm



Clair 4 mm



Clair 33/2 mm

* Autres vitrages sur demande. Posés sous parecloses affleurantes.



Laqué*

Couleurs disponibles



Blanc



Noir

Vitrages laqués gravés gamme Open



Tetra



Escada



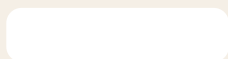
Eole

* Autres choix de couleur sur demande.

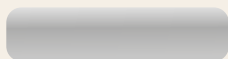
Nos Inserts et méplats aluminium



Noir



Blanc



Aluminium

Nos inserts bois



Blanchi



Acajou



Frêne



Ardoise

Les Accessoires

les poignées, serrures & charnières

Nos Poignées



Saint-Emilion
sur rosace



Verona
sur rosace



Rio Steel
sur rosace



Madéra
sur rosace carrée



Starlight
sur rosace



Pomerol
sur rosace



Slim Rond
gris



Mat Slim Rond
noir



Mat Slim Carré
noir



Mat Slim Carré
gris



Kristina
chromé



Kristina
noir



Bailly
chromé



Bailly
noir



Nos poignées sont livrées en
fourniture sur demande,
en option.



Alienor
sur plaque



Graves
sur plaque



Pomerol
sur plaque



Starlight
sur plaque



Bâton Maréchal
noir



Bâton Maréchal
chromé

Nos types de serrures



Clé I

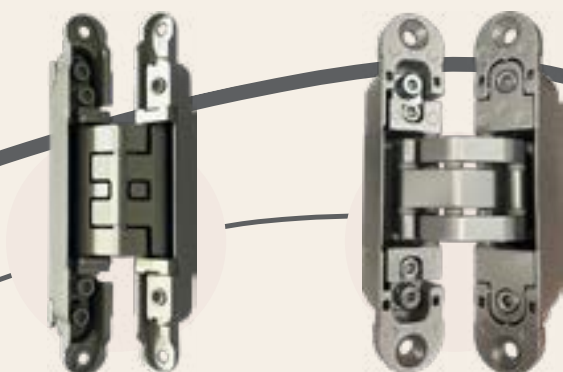


Clé L



Condamnation

Nos charnières Invisibles

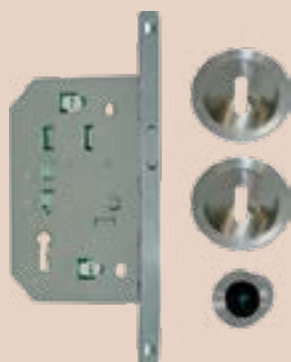


Ces charnières sont disponibles uniquement sur du ferrage rive droite, fournies avec des caches.
2 ou 3 unités selon modèle de bloc porte.

Les Accessoires

kit portes coulissantes, buttoirs ...

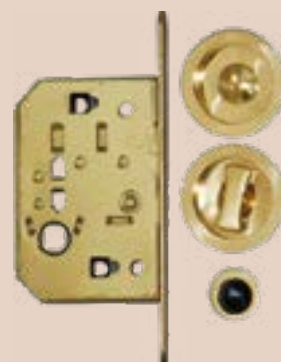
Kit
Portes
Coulissantes



Kit serrure
Clé L inox



Kit serrure
condamnation inox



Kit serrure
condamnation laiton



Rosace ronde
sans serrure
inox



Rosace ronde
sans serrure
laiton



Rosace ronde
sans serrure
noir



Rosace carrée
sans serrure
inox



Rosace carrée
sans serrure
laiton



Rosace carrée
sans serrure
noir

Les
butoirs



Butoir sol
inox



Butoir sol
argent



 30 GV

Exotique jaune

Finition peint blanc RAL 9010
Vitrage design V04

Rénovation

Système de pose

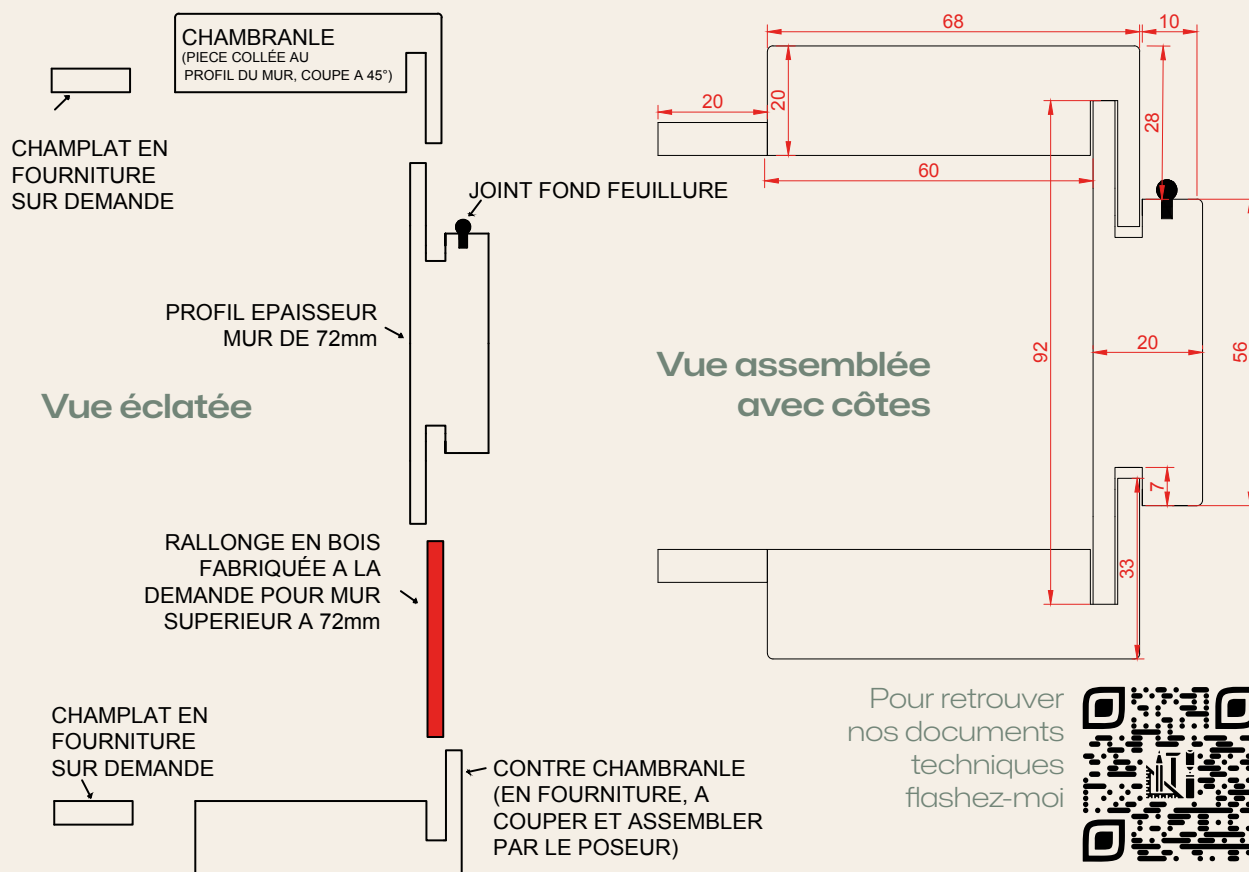
Améliorez votre habitat avec un système de pose adapté à la rénovation

CHAMBRANLE CONTRE CHAMBRANLE, RÉNOVATION DE PORTES INTÉRIEURES

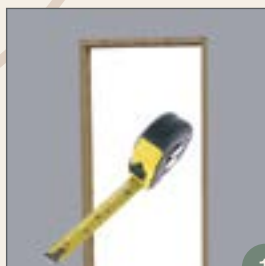
Fabrication traditionnelle adaptée à toute configuration pour une adaptation de votre habitat.

Les gammes Néolame, Classique, Open, sont compatibles avec ce système pour des côtes fond de feuillure existantes comprises, en hauteur entre 2060 et 2040mm, en largeur, 630 et 940mm.

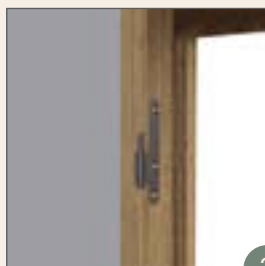
Les gammes Néo style, Néoclassique et Graphik, sont compatibles avec ce système pour des côtes fond de feuillure existantes comprises, en hauteur entre 2500 et 1500MM, en largeur 400 à 1040mm.



Les étapes de votre rénovation



1



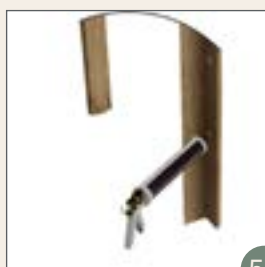
2



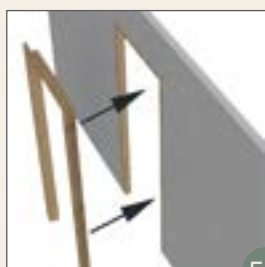
3



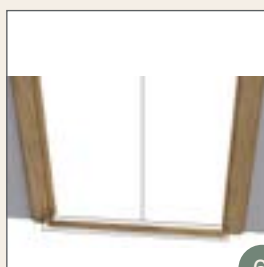
4



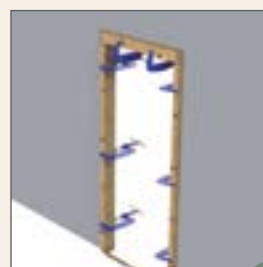
5.1



5.2



6



7

1. **RELEVÉ DES CÔTES** : prise des mesures à l'aide de notre fiche technique pour une fabrication adaptée à votre configuration.
2. **FERRAGE** : dépose des ferrages.
3. **COCHONNET** : découpe du cochonnet
4. **VÉRIFICATION** : vérification à sec du chambranle.
5. **ENCOLLAGES** :
 - 5.1 CHAMBRANLE : encollage & pose
 - 5.2 CONTRE-CHAMBRANLE : encollage & pose.
6. **POSE DE LA PIGE D'ÉCARTEMENT** : attention à bien positionner côté ferrage.
7. **SERRAGE** : serrage par serre-joint avec cale de pose et séchage d'une heure (environ).
8. **FINITION** : mise en place de la porte.



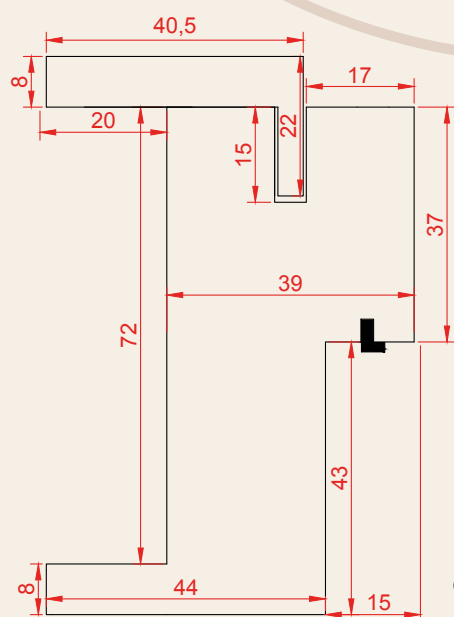
Avant



Après

Fin de Chantier

Système de pose

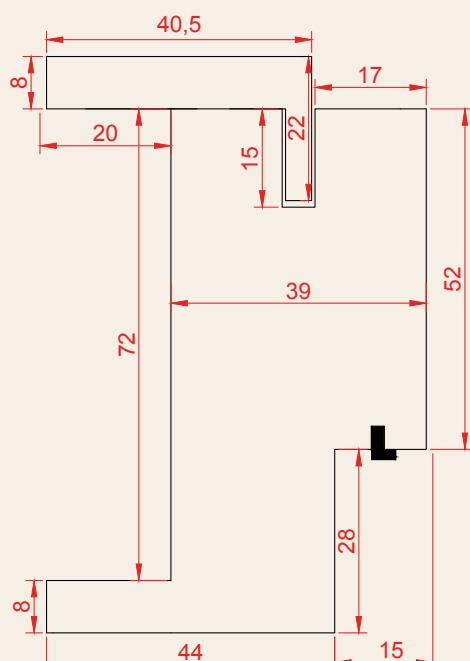
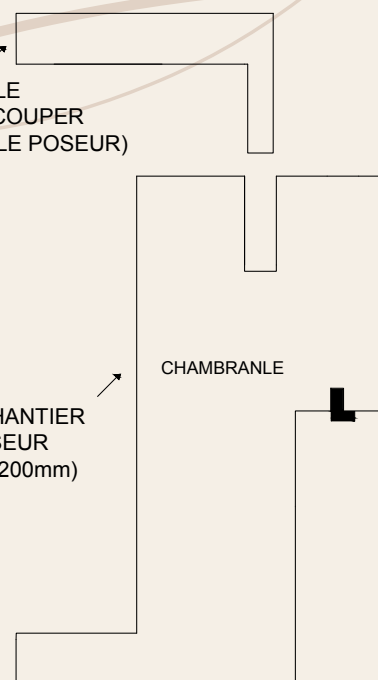


CONTRE CHAMBRANLE
(EN FOURNITURE, À COUPER
ET ASSEMBLER PAR LE POSEUR)

HUISSERIE FIN DE CHANTIER
RIVE DROITE, ÉPAISSEUR
SUR DEMANDE (70 À 200mm)

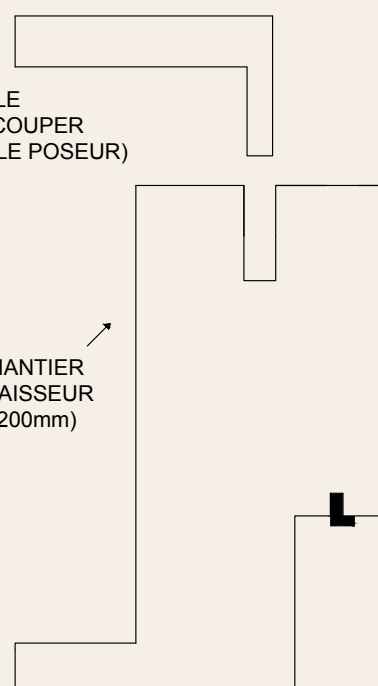
Nous adaptons notre fin de
chantier à toutes épaisseurs
de mûr et de ferrage.
Simple à poser et pour un
rendu exceptionnel. *

Rallonge cloison en option.



CONTRE CHAMBRANLE
(EN FOURNITURE, À COUPER
ET ASSEMBLER PAR LE POSEUR)

HUISSERIE FIN DE CHANTIER
RECOUVREMENT, ÉPAISSEUR
SUR DEMANDE (70 À 200mm)



* Voir tableau des côtes de réservation
fin de chantier page 81



L'Invisibois se pose à fleur de la cloison (72 ou 100) côté tirant ou côté poussant afin de s'adapter sur l'ensemble de nos gammes de porte à rive droite !

L'hubriserie Invisibois se compose d'un joint fond de feuillure qui assure un confort d'utilisation, de charnières invisibles réglables en 3D, d'une serrure magnétique clé L, d'un bec de cane ou à condamnation, de bandes de jointage placo + un dispositif central pour l'alignement du vantail.

L'hubriserie Invisibois est prépeinte pour y appliquer une peinture.

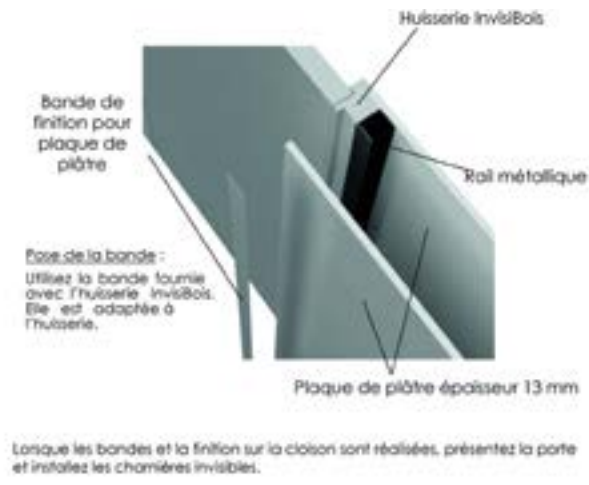
L'hubriserie se fond dans la cloison et offre une esthétique minimaliste et épurée du bloc-porte sur une hauteur de vantail max de 2400 mm.

DIMENSIONS PORTES STANDARDS*

DIMENSION PORTE EN MM			HORS TOUT HUISSERIE EN MM	
Hauteur	Largeur	Ep	Hauteur	Largeur
2040	630	40	2085	720
2040	730	40	2085	820
2040	830	40	2085	920
2040	930	40	2085	1020
2040	1030	40	2085	1120
Sur mesure				
Hauteur porte	Largeur porte		Hauteur porte + 45 mm	Largeur porte + 90 mm

Kit de l'hubriserie Invisibois

charnières invisibles, bande fibrée, serrure magnétique et joint confort



Montage de l'Invisibois

Notre hubriserie invisible s'adapte sur toutes nos gammes en côtes standard et en sur mesure pour les gammes néoclassique, néo style et graphik.

Innovation

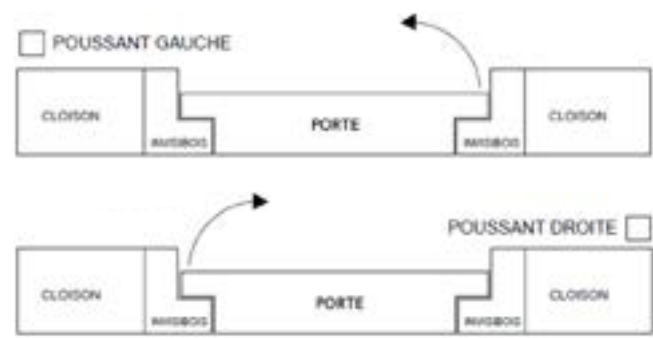
Invisibois

Optez pour **la discrétion** tout en finesse !

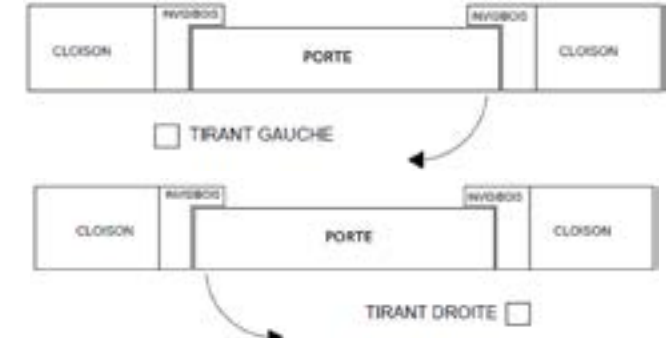


Pour retrouver la brochure Scannez-moi

Affleurant côté poussant



Affleurant côté tirant



Informations produits

Nos produits sont assemblés en tenon et mortaise + colle blanche et pointes aluminium rebouchés par une pâte à bois. De légères nuances de couleurs peuvent se faire ressentir entre cette pâte et le bois. Un joint confort est installé sur tous nos blocs portes à ferrage rive droite ou ferrage recouvrement. Ce joint est de couleur blanche, noire, marron, selon l'essence de bois et type de ferrage.

Les côtes portes standards de nos produits sont 2040x430, 2040x530, 2040x630, 2040x730, 2040x830, 2040x930, 2040x1030, 2040x1130, 2040x1230.

Selon les gammes, les essences de bois et les options, nous pouvons vous proposer des côtes sur mesures pour s'adapter à vos projets. Les portes seules de plus de 1230mm sont fabriquées avec un meneau intermédiaire.

Des paumelles inox (ferrage rive droite) et des fiches finition F9 (ferrage recouvrement) sont installées sur nos essences chêne, frêne, hêtre et châtaignier.

Des paumelles bichromatées (ferrage rive droite) et des fiches bichromatées (ferrage recouvrement) sont installées sur nos essences exotique à peindre, exotique à vernir et sapin du nord.

Vitrage

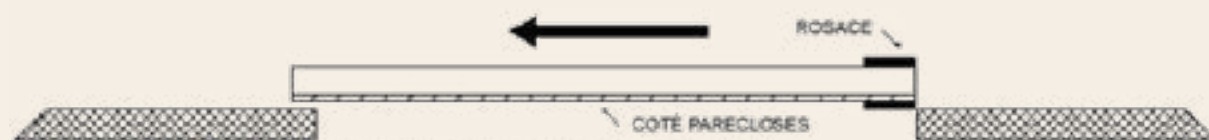
Nos vitrages sont montés en feuillures sur nos portes à l'aide de points de silicone et de parecloses pointées et rebouchées à la pâte à bois (nuances possibles). Pour les vitrages dépolis, satinés, la face sablée est placée côté pareclose. Le nettoyage doit être réalisé avec des produits naturels tel que le savon, le vinaigre blanc ou de l'eau claire. Ne pas appliquer de produits chimiques et agressifs.

Nous demandons le sens de refoulement pour les portes à galandage pour une question esthétique. Pour les blocs portes à la française, le côté sablé est placé côté tirant par défaut.

Nous demandons le sens d'ouverture de nos blocs portes en poussant. Pour les portes coulissantes, nous demandons le sens de refoulement côté pareclose pour placer la rosace du côté de votre choix.



Refoulement vers la droite, rosace à gauche côté parecloses (dito porte droite) :



Refoulement vers la gauche, rosace à droite côté parecloses (dito porte gauche) :

Nos portes sont vendues sans poignée, elles sont en plus-value. Disponibles en bec de cane, clé L, condamnation ou cylindre européen, nos blocs portes sont aussi proposés avec un kit isolant composé d'une serrure 3pts, une plinthe automatique et un panneau composé d'un isolant thermique.

Pour plus de renseignements sur les règles de la menuiserie intérieure, vous pouvez vous référer au DTU 36.1, 36.2 pour la pose et 59.1 pour la finition.

Essences de bois

Le bois est un matériau naturel d'origine végétale. Chaque arbre est différent et unique. Des différences de couleurs/aspect/densité/maille/contre fil peuvent se faire ressentir sur un même produit en différents points. Les photos présentées dans le catalogue ne sont pas contractuelles, nos produits réalisés sont tous uniques.



Chêne

Le chêne est un bois dur et dense apprécié pour sa robustesse et sa durabilité. De couleur brune, il présente un grain droit avec des motifs propres et singuliers. Des variations de couleur se font aussi ressentir.



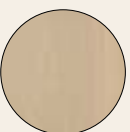
Chêne à nœuds

Le chêne rustique présente les mêmes caractéristiques que le chêne premier choix avec plus de singularité, de nœuds, de patte d'oie, de maille et des variations de couleur encore plus importantes.



Frêne

Le frêne est un bois clair tirant vers le blanc réputé pour sa dureté et sa résistance aux chocs. Souvent utilisé dans les escaliers, les meubles ou les parquets.



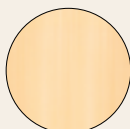
Hêtre à vernir ou à peindre*

Le hêtre étuvé est un bois dur qui a subi un traitement à cœur pour améliorer sa stabilité, ce qui lui donne cette couleur rosée. Le hêtre étant un bois à pores fermés et avec peu de particularités, nous l'utilisons pour notre finition peinture 1er choix. L'aspect final sera plus lisse et neutre que sur un autre bois.



Châtaigner

Le châtaignier est un bois avec une bonne densité, de couleur brun clair, utilisé pour fabriquer des meubles, il est très apprécié pour son esthétisme.



Exotique Jaune à vernir ou à peindre*

Notre bois exotique jaune vient d'Afrique de l'ouest. De couleur jaunâtre plus ou moins clair, il est facile à travailler et est très stable. Nous le déclinons en qualité à vernir ou à peindre. Principale essence de notre marque, nous le commercialisons depuis plus de 40 ans.



Sapin du nord avec nœuds

Le sapin du nord est un bois de couleur très clair se rapprochant du blanc avec beaucoup de nœuds. Connu pour être utilisé en bois de charpente et d'ossature.

Finition

Une finition doit obligatoirement être appliquée pour la stabilité et la longévité du produit. Ci-dessous nos processus d'application avec nos produits à l'eau :

PRÉ-PEINTURE	VERNIS
Ponçage du produit brut au papier abrasif (grain 150 ou 180).	Ponçage du produit brut au papier abrasif (grain 80 ou 120).
Application d'une couche de pré-peinture en croisé ¹ .	Application de la première couche de vernis bicouche.
	Attendre que le vernis soit sec, puis égrener ² le produit au papier abrasif (grain 240).
	Application de la deuxième couche après un dépoussiérage.
TEINTE	PEINTURE
Ponçage du produit brut au papier abrasif (grain 80 ou 120).	Ponçage du produit brut au papier abrasif (grain 80 ou 120).
Application de la première couche de teinte	Application de deux couches (espacées de 15 minutes) de pré-peinture en croisé ¹ (pré-peinture accordée à la couleur finale).
Attendre que la teinte soit sèche	Attendre que la pré-peinture soit sèche, puis égrener ³ le produit au papier abrasif (grain 240).
Application de la première couche de vernis bicouche.	Application d'une seconde couche de pré-peinture en croisé ¹ .
Attendre que le vernis soit sec, puis égrener ² le produit au papier abrasif (grain 240).	Attendre que la pré-peinture soit sèche, puis égrainer le produit au papier abrasif (grain 240).
Application de la deuxième couche après dépoussiérage.	Application d'une couche de peinture

Le transport

Nos transports sont réalisés sur la Bretagne et les pays de Loire par notre navette Le Moine. Le reste du territoire français est livré via des transporteurs spécialisés dans la menuiserie et le meuble. Les marchandises sont vérifiées et validées par les magasiniers de nos distributeurs pour vous assurer une conformité du produit.

Les Fiches techniques

DIMENSIONS HORS-TOUT BLOC PORTE STANDARD TRADITIONNEL*

DIMENSIONS DE PORTE	2040 x 630	2040 x 730	2040 x 830	2040 x 930
RIVE DROITE	2085 x 720	2085 x 820	2085 x 920	2085 x 1020
RECOUVREMENT	2075 x 700	2075 x 800	2075 x 900	2075 x 1000

*côtes données sans jeu de pose et sans jeu sous porte pour ventilation.

TABLEAU CÔTES DE RÉSERVATION FIN DE CHANTIER FERRAGE RIVE DROITE ET FERRAGE RECOUVREMENT

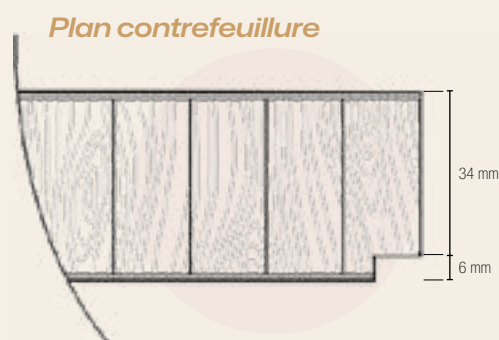
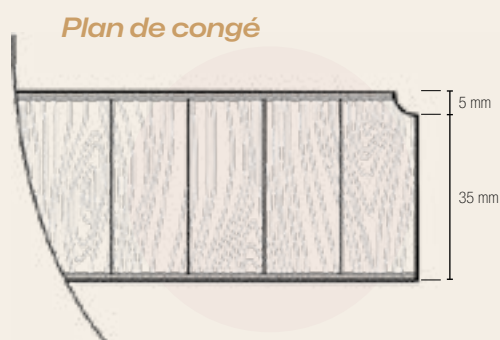
DIMENSIONS DE PORTE	2040 x 630	2040 x 730	2040 x 830	2040 x 930	2040 x 1030
RIVE DROITE	2075 x 684	2075 x 784	2075 x 884	2075 x 984	2075 x 1084
RECOUVREMENT	2068 x 664	2068 x 764	2068 x 864	2068 x 964	2068 x 1064

*côtes données sans jeu de pose et sans jeu sous porte pour ventilation.

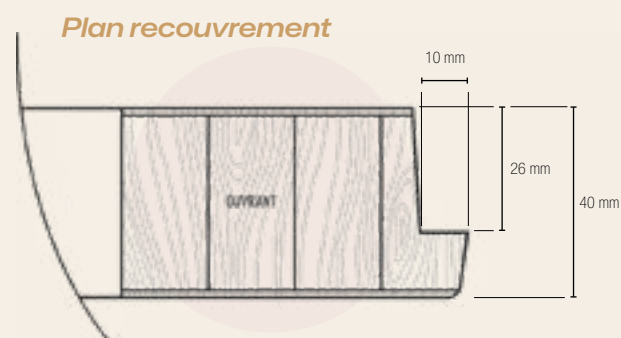
Fin de chantier rive droite : pour hors tout, rajouter 90 mm en largeur et 45 mm en hauteur à la cote porte.

Fin de chantier recouvrement : pour hors tout, rajouter 70 mm en largeur et 35 mm en hauteur à la cote porte.

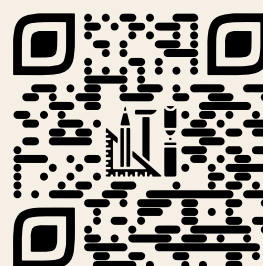
USINAGE



Un congé peut être réalisé sur une porte de 40mm entre 32 et 38mm.



Pour retrouver nos
fiches techniques
Scannez-moi



Conditions Générales de Ventes

Les présentes sans prestation de pose ont pour objet de définir les conditions générales applicables aux produits fabriqués ou non par la société ÉTABLISSEMENTS LE MOINE (ci-après « la Société ») et vendus au profit de toutes personnes physiques ou morales exerçant à titre professionnel (ci-après « le Client »). Toute commande passée auprès de la Société implique de plein droit et sans réserve acceptation des présentes conditions générales qui prévalent sur tout autre document.

Article 1 – Commande de la prestation

Sauf stipulation expresse contraire convenue entre les parties, la Société sera engagée à réception du devis signé et du paiement de l'acompte stipulé sur le devis. La validité du devis ne peut excéder dix (10) jours. En l'absence de réception du devis signé et de l'acompte payé dans ce délai, la Société pourra se prévaloir de la caducité du devis.

Article 2 – Prix, modalités de paiement et sanctions

Les tarifs de la Société sont fermes et définitifs et sont indiqués pour leur montant hors taxe et sont à majorer de la TVA au taux en vigueur au jour de la vente. Ils peuvent être révisés à tout moment à l'initiative de la Société et s'impose de plein droit aux Clients à compter du jour de leur entrée en vigueur par la seule signature d'un devis appliquant la nouvelle politique tarifaire. Sauf stipulations expresses contraires convenues entre les parties, les factures sont payables à réception par chèque ou virement bancaire. En cas de règlement avant le délai de paiement convenu entre les parties, aucun escompte ne sera pratiqué au profit du Client. A défaut de respecter les modalités de paiement ci-avant rappelées et à défaut pour le Client d'avoir régularisé la situation passé un délai de huit (8) jours après avoir été mis en demeure, toutes les sommes dues par le Client deviendront exigibles et la Société sera en droit de suspendre l'exécution de sa propre prestation jusqu'au complet paiement du prix.

La Société se réserve également la faculté de suspendre toute livraison en cours et/ou à venir en raison du préjudice subi du fait de l'impayé et sans indemnité au profit du Client. Enfin, le Client sera redevable de plein droit et sans formalité de pénalités de retard égales au taux d'intérêt appliqué par la Banque centrale européenne à son opération de refinancement la plus récente majoré de 10 points de pourcentage ainsi que l'indemnité forfaitaire pour frais de recouvrement d'un montant de 40 €.

Article 3 – Livraison

La livraison des produits est assurée par la Société ou un transporteur tiers aux parties.

Toute livraison est l'objet d'un bon de livraison édité par la société et détaillant les produits livrés en nature et quantité. Ce bon de livraison est présenté au client au moment de la présentation et remise des produits livrés.

En cas d'avaries ou de dégradations apparentes des produits proposés à la livraison, le Client doit faire des réserves expresses par mentions écrites portées sur le bon de livraison présenté et sur la lettre de voiture, si le transport est assuré par un voiturier tiers. Il en est de même si les produits présentés à la livraison ne sont pas conformes en nature et/ou quantité aux mentions du bon de livraison.

Dans tous ces cas, outre les mentions écrites expresses faites au temps de la livraison, le Client devra faire réclamation en notifiant à la Société par lettre recommandée avec accusé de réception les réserves formulées au plus tard trois jours ouvrés suivants le jour de la livraison de la livraison. La réclamation devra être motivée précisément et être accompagnée d'une copie du bon de livraison portant mention des réserves et éventuellement de la lettre de voiture du transporteur portant mention des réserves formulées. Une réclamation dans les mêmes formes et délais devra être notifiée par le client à la Société en cas de non-conformité à la commande des produits livrés. Toute commande livrée n'ayant pas fait l'objet d'une réclamation du Client dans les formes et délais ci-avant stipulés, sera réputée conforme et le client sera forcé pour élever quelle que contestation ou réclamation ultérieure concernant la qualité la conformité le nombre et l'état des produits pris en livraison. Le retour de toute marchandise est conditionné à l'accord écrit préalable de la Société et les frais de port seront à la charge de l'expéditeur. La Société s'efforce de livrer les produits commandés en respectant le délai de livraison indiqué lors de la commande ou à défaut dans un délai raisonnable. Les délais sont donnés à titre indicatifs et sont estimés sur des délais prévisionnels.

Les délais prévisionnels (ou le délai raisonnable) peuvent être prorogés en raison d'événements extérieurs à la Société (grèves, maladie, épidémie, pandémie, pénurie de matériaux, ...). Sont considérés comme extérieur tout événement qui ne dépend pas de la Société. En cas de retard dans la livraison retard supérieur à quarante-cinq (45) jours suivant l'affermissement de la commande, et une fois ce délai expiré, après une mise en demeure de satisfaire à la commande restée infructueuse passé un délai de quinze (15) jours, le Client sera en droit de résilier la commande sans pénalité. Quelle que soit la cause du retard, la Société ne sera pas débitrice à l'encontre du Client d'une quelconque indemnité.

Article 4 – Transfert de propriété et des risques

La Société transfère au Client le risque de perte et de détérioration du bien vendu dès la remise au transporteur (tiers aux parties) chargé de la livraison ou au jour de la réception des produits par le Client si la livraison est assurée par la Société.

Le transfert de propriété interviendra qu'à l'issue du complet paiement du prix, peu importe la date de livraison. De convention expresse, la Société pourra faire valoir les droits qu'il détient au titre de la présente clause de réserve de propriété pour l'une quelconque de ses créances, sur la totalité de ses produits en possession du Client, ces derniers étant conventionnellement présumés être ceux impayés, et la Société pourra les reprendre ou les revendiquer en dédommagement de toutes ses factures impayées, sans préjudice de son droit de résolution des ventes en cours.

Article 5 – Résiliation de la commande

La Société est en droit de résilier de plein droit la commande sans indemnité huit (8) jours après une mise en demeure restée infructueuse adressée au Client d'avoir à satisfaire à ses obligations contractuelles, nées de toute commande qui serait passée par le client, ou plus généralement aux présentes conditions. Si la résiliation est justifiée par un manquement du Client, ce dernier devra payer à la Société le prix de la prestation commandée et également une indemnité pour manque à gagner égale à vingt-cinq (25) % du montant des prestations non encore commandées et exécutées (outre des dommages et intérêts en cas de préjudices subis par la Société). Sauf dispositions contraires acceptées expressément par la Société, en cas de résiliation à l'initiative du Client non fondée sur une faute de la Société ou justifiée par la force majeure, la Société conservera le montant de l'acompte versé et le Client sera débiteur d'une indemnité pour manque à gagner égale à vingt-cinq (25) % du montant des prestations contractuelles non encore exécutées.

Article 6 – Responsabilité

La responsabilité de la Société est limitée aux seuls dommages qui sont la conséquence directe de ses fautes personnelles en proportion de sa part de responsabilité. La Société ne pourra être condamnée solidairement ou in solidum avec d'autres intervenants, à indemniser le Client ou tout tiers venant à ses droits, des préjudices matériels et/ou immatériels subis en raison de manquement constatés d'autres constructeurs ou intervenants dans l'exécution de leurs prestations.

La Société n'est pas responsable des défauts affectant les biens livrés liés :

- aux travaux réalisés non conformément aux préconisations de pose, de traitement ou de stockage des produits vendus dont le Client reconnaît expressément en avoir reçu copie avec les présentes ;
- aux travaux effectués ou commandés par le Client auprès de constructeurs ou prestataires tiers ;

Les menus défauts de nature « esthétiques » liés à des nuances ou différences de teinte, d'aspect, de densité, de maille, de contre fil du bois mis en œuvre (le bois étant un matériau naturel d'origine végétale) ainsi que sur les vitrages ne sont l'objet d'aucune garantie par la Société.

En toute circonstance, la responsabilité ou la garantie de la société au titre d'un produit vicié ou défectueux, ne pourra excéder en valeur le prix du produit livré.

Les vices cachés affectant les mécaniques des serrures, béquille, paumelles, joints, fiches et tous autres éléments qui sont l'objet d'un entretien pour en assurer le bon fonctionnement, ne sont pas garantis par la Société.

Article 7 – Attribution de juridiction

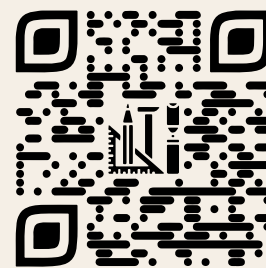
En cas de litige survenant entre la Société et le Client sur la validité, l'interprétation ou l'exécution de toutes conventions ou des présentes conditions générales, à défaut de résolution amiable préalable, le différend sera porté devant le Tribunal de commerce du siège social de la Société.

Préalablement à la saisine de toute juridiction, les parties s'engagent à remettre leur différend à un médiateur choisi d'un commun accord et à défaut désigné par le Tribunal Judiciaire du siège social de la Société et statuant selon la procédure accélérée au fond.

Toutefois, le recouvrement des sommes impayées ne sera pas soumis au préalable de médiation, la Société pouvant procéder directement au recouvrement judiciaire des sommes dues après mise en demeure restée sans effet plus de huit (8) jours.

PENSEZ À NOTRE SERVICE

LM EXPRESS!



Scannez-moi



Sans finition, livraison semaine +1

- Porte coulissante : usinage galandage possible, entaillage rosace et rainure basse
- Bloc porte H 72 x 58 recouvrement ou rive droite
Pour quantité supérieure à 5, nous consulter
- Kit Déco

Avec finition, livraison semaine + 2

incolore et prépeinture

Port

Forfait défini selon le lieu de livraison, sur demande

Livraison par transporteur spécialisé.

La réception de marchandise doit être faite en présence du transporteur, toutes réclamations devront respecter les termes de l'article L133-3 du code du commerce.



LE MOINE

PORTES D'INTÉRIEURS

VOTRE CONSEILLER



7, rue de la Saudraie
22400 Lamballe-Armor

02 96 50 03 91

Mail : contact@porteslemoine.fr
www.porteslemoine.fr